

SUZUKI BLDG

都営三田・大江戸線

『春日』 駅 徒歩4分

～鈴木ビル～

[information]

物件名 鈴木ビル
スズキビル
所在地 〒113-0033
東京都文京区本郷5-32-4
構造・規模 鉄骨・木造地上3階建
竣工 1972/11
総戸数 2戸
契約期間 普通借家契約2年間
更新料 新賃料1ヶ月分
解約予告 1ヶ月前
使用条件 住居専用・ペット・楽器不可
原状回復 原状回復要項に基づく

[map] 下記QRコードより確認下さい



[Fixture]

駐輪場1住戸1台無料・エアコン2基・室内洗濯置場・ガス対応キッチン（コンロなし）
収納・バストイレ別・シューズボックス・フローリング・追い焚き風呂・独立洗面台

※図面と現況が異なる場合には現況優先

全国宅地建物取引業 東京都知事(3)第94579号



株式会社ジェイパワーコミュニ

東京都台東区浅草橋1丁目4-2ニューサトウビル206

☎03-5822-0580 FAX03-582

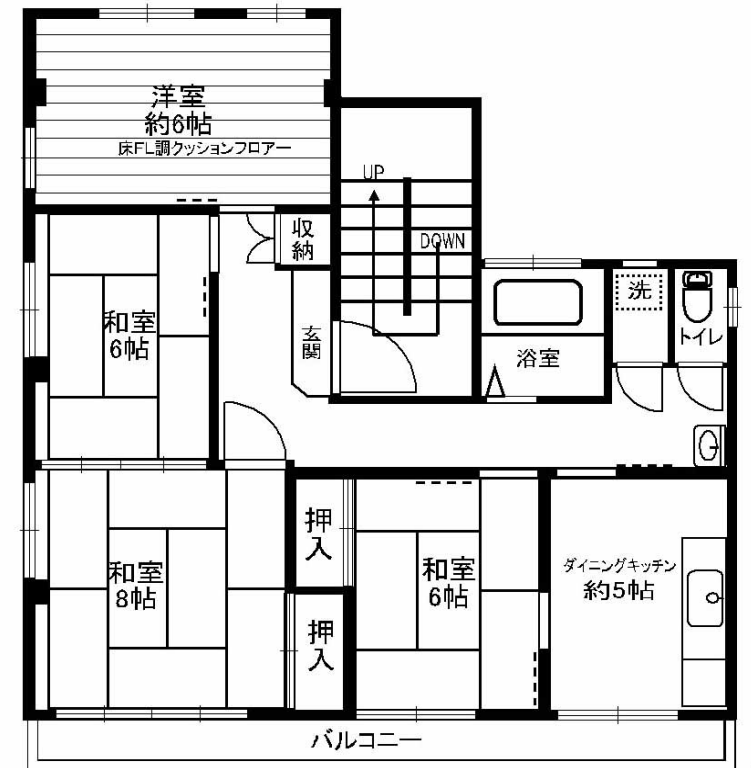
URL:HTTPS://JP-tokyo.net

[price]

間取・号室 4DK 201号室
面積 82.61 m²
賃料 160,000 円
共益費 0 円
総賃料 160,000 円



- 礼金 / 賃料 1ヶ月分 ■ 敷金 / 賃料 2ヶ月分
- 現況 / 空室 ■ 入居可能日 / 即入居可能
- 保証会社(全保連)加入必須 初回総賃料50%、更新保証 料年/10,000円、決済手数料 月/550円
- 契約事務手数料5,500円 ■ 指定保険加入要 18,000円/2年間
- 鍵交換費用22,000円



担当: 金子090-6149-4031
kaneko@jp-tokyo.net

取引形態	貸主代理		
手数料の負担割合	貸主	- 借主	100%
手数料の配分割合	元付	- 客付	100%

情報公開 2023年10月30日